

橡胶减振器



描述

天然橡胶或氯丁橡胶的弹性元件，肖氏硬度为 45、55 和 65。金属零件由铬钢制成，配备机械制动装置。

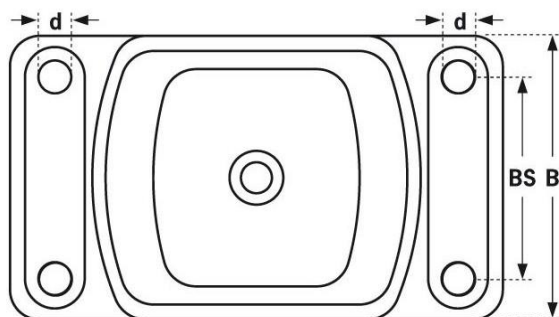
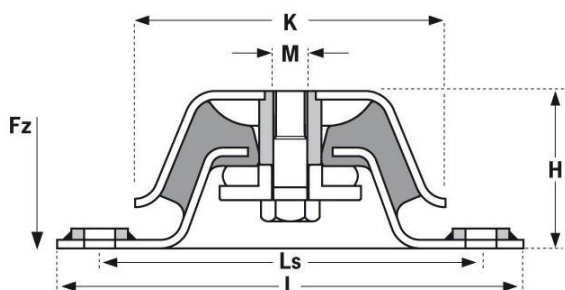
特征

在推荐的负载范围内，固有频率为 9-15 Hz 的隔离件。
动载荷系数: ca. 2

参考号.	最大负载, daN (≈kg)			重量 (kg)
	肖氏 45	肖氏 55	肖氏 65	
PC 270	1000	2000	3000	0.3

尺寸

参考号.	L	Ls	K	H	B	BS	M	d
PC 270	300	270	221	111	190	135	M24i	22



应用

船舶或车辆上压缩机、发动机、泵、风机等的弹性吊架。

参考号	水平面上的刚性	
	kL	kB
PC 270	2.3 * kV	0.6 * kV

kV = 垂直刚度

kL = 沿隔离件的刚度

kB = 隔离件上方刚度

